

H. AYUNTAMIENTO
OTHON P. BLANCO

2008-2011

DIRECCIÓN GENERAL DE DESARROLLO
URBANO Y MEDIO AMBIENTE
DIRECCIÓN DE PLANEACION Y REGULACION
URBANA

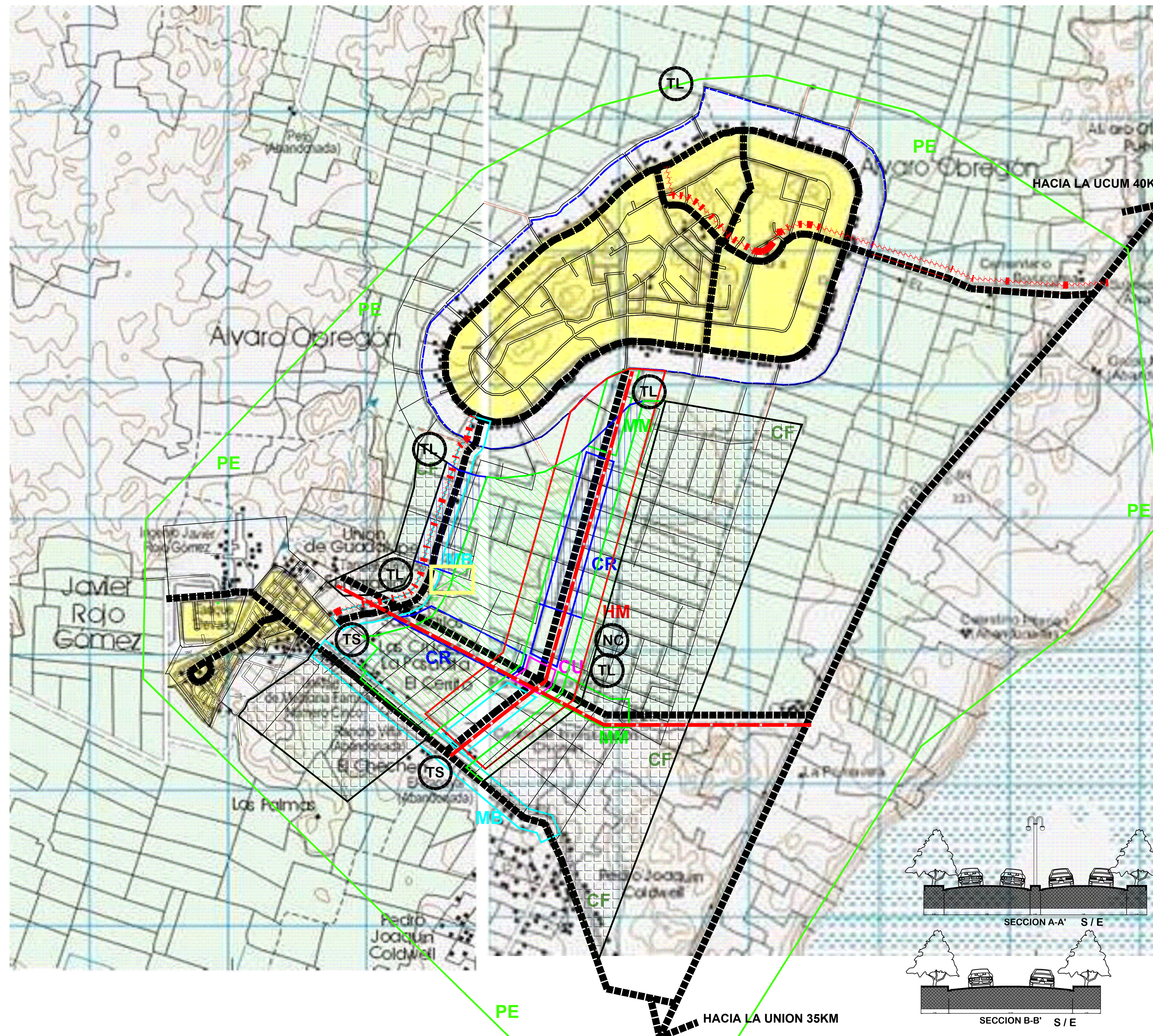
SIMBOLOGIA

ZONIFICACION	
CENTRO URBANO	CU
CORREDOR URBANO	CR
MIXTO DENSIDAD MEDIA	MM
MIXTO DENSIDAD BAJA	MB
HABITACIONAL MEDIO	HM
HABITACIONAL BAJA	HB
CRECIMIENTO FUTURO	CF
PROTECCION ECOLOGICA	PE

CRECIMIENTO URBANO	
CORTO PLASO	[Pattern]
MEDIANO PLASO	[Pattern]
LARGO PLASO	[Pattern]
CRE. FUTURO	[Pattern]

[Blue line]	Vialidad principal
[Red dashed line]	Vialidad secundaria
[Red dashed line]	Línea principal de transporte
[Red dashed line with zigzag]	Vialidad sin pavimentar
[Red dashed line]	Vialidad nueva
[TL symbol]	Parada de transporte local
[TS symbol]	Parada de transporte subregional

EQUIPAMIENTO	
[Green square]	Mercado
[Yellow square]	Plaza comercial
[NC symbol]	Nodo comercial



PERIODO	TASA	ALVARO OBREGÓN	ROJO GÓMEZ
2008		2,921	2,934
2009-2011	2 %	3,038	3,169
INCREMENTO		2,921	2,921
DENSIDAD HA		15 HAB/HA	15 HAB/HA
2012-2017	1.50%	3,311	3,454
INCREMENTO		273	285
DENSIDAD HA		15 HAB/HA	15 HAB/HA
2018-2029	1%	3,708	3,868
INCREMENTO		397	414
DENSIDAD HA		15 HAB/HA	15 HAB/HA
SUMA DE INCREMENTO		787	934
DENSIDAD HA		10 HAB/HA	20 HAB/HA
HA		52.4	62.3

- PROPUESTA INTEGRADA DE ALVARO OBREGÓN**
- HABILITACIÓN DE TERRENOS MAYORES A 2,500 M2 PARA EL CRECIMIENTO URBANO
 - MEJORAMIENTO DE VIALIDAD SUBURBANA, AMPLIANDO COMO BOULEVARD LA LIGA ENTRE AMBOS POBLADOS
 - HABILITAR COMO CORREDOR COMERCIAL MIXTO LOS LOTES CON FRENTE AL BOULEVARD PROPUESTO
 - ESTABLECER UNA RUTA DE TRANSPORTE, CON VEHICULOS PEQUEÑOS
 - INTEGRACIÓN DE LAS PLAZAS EXISTENTES, EN AMBOS POBLADOS
 - PROMOVER PLAZA COMERCIAL SOBRE EL BOULEVARD PROPUESTO.
 - PREVER LA UBICACIÓN DE CABAÑAS Y RESTAURANTES TURÍSTICOS.
 - LIBERAR DRENS Y EVITAR INUNDACIONES EN TERRENOS A DESNIVEL.
 - ESTABLECER RELLENO SANITARIO.

Gráfico 67.- Densidades de la Localidad de Alvaro Obregón

No.	Zona	Densidad (Hab/ha) ocupación e intensidades de uso del suelo		Ocupación		Intensidad
		Hab/ha	Vivha	COS	CUS	
1	CU	100	25	0.60	1.20	
2	CR	100	20	0.60	1.80	
3	MM	30-50	8-13	0.60	1.80	
4	MB	15-30	4-8	0.60	1.80	
5	HM	15-30	4-8	0.65	1.30	
6	HB	5-15	1-4	0.65	1.30	
7	CF	Por definir	Por definir	Por definir	Por definir	
8	PE	0	0	0	0	

Gráfico 68.- Normas generales y Restricciones de edificación de la Localidad de Alvaro Obregón

No.	Zona	Superficies y Restricciones de edificación			
		Terreno Frente	Plazo M S	Frontal Lateral Posterior	Restricción
1	CU	10m2 20m	3 9	1m 2m 4m	
2	CR	20m2 15m	2 6	2m 2m 4m	
3	MM	40m2 10m	2 6	2m 2m 4m	
4	MB	40m2 10m	2 6	3m 4m 6m	
5	HM	40m2 10m	2 6	3m 4m 6m	
6	HB	40m2 10m	1 3	4m 4m 6m	
7	CF	Por definir	Por definir	Por definir	
8	PE	0 0	0 0	0 0	

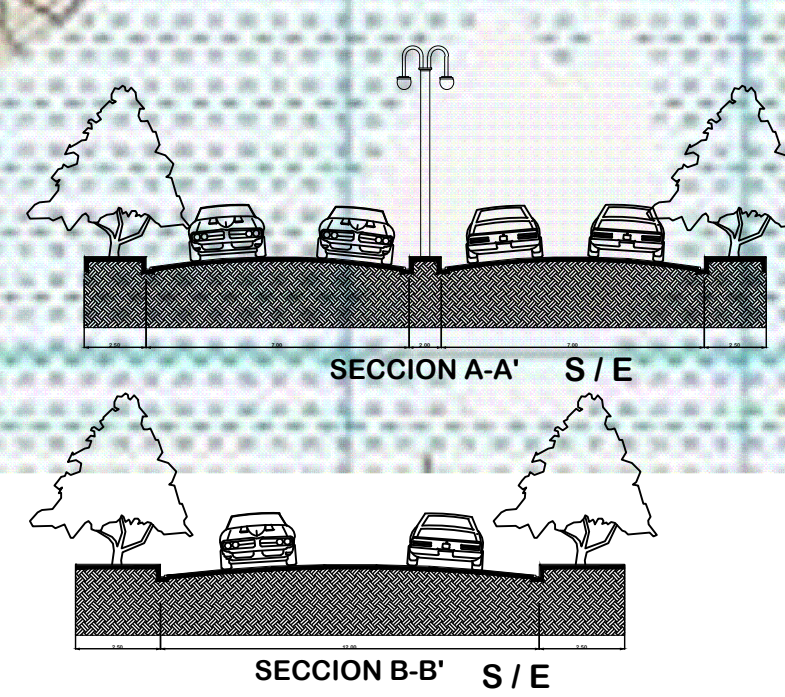
- PROPUESTA INTEGRADA DE JAVIER ROJO GÓMEZ**
- MEJORAMIENTO DE VIALIDAD SUBURBANA, AMPLIANDO LA LIGA ENTRE AMBOS POBLADOS.
 - HABILITAR COMO CORREDOR COMERCIAL MIXTO LOS LOTES CON FRENTE AL BOULEVARD PROPUESTO.
 - ESTABLECER UNA RUTA DE TRANSPORTE, CON VEHICULOS PEQUEÑOS, CON RECORRIDO CIRCULAR ENTRE AMBOS POBLADOS.
 - PROMOVER LA CONSTRUCCIÓN DE LA PLAZA COMERCIAL SOBRE EL BOULEVARD PROPUESTO, PROPICIANDO LA UBICACIÓN DE SERVICIOS URBANOS, BODEGAS Y COMERCIOS.
 - EVITAR INUNDACIONES EN TERRENOS A DESNIVEL.
 - ETABLECER EL RELLENO SANITARIO EN LAS CERCANÍAS DE LA LOCALIDAD.

Gráfico 72.- Densidades de la Localidad de Javier Rojo Gómez

No.	Zona	Densidad (Hab/ha) ocupación e intensidades de uso del suelo		Ocupación		Intensidad
		Hab/ha	Vivha	COS	CUS	
1	CU	110	30	0.60	1.20	
2	CR	100	25	0.60	1.80	
3	MM	40-100	11-25	0.60	1.80	
4	MB	25-40	7-11	0.60	1.80	
5	HM	15-25	4-6	0.65	1.30	
6	HB	5-15	1-4	0.65	1.30	
7	CF	Por definir	Por definir	Por definir	Por definir	
8	PE	0	0	0	0	

Gráfico 73.- Normas generales y Restricciones de edificación de la Localidad de Javier Rojo Gómez

No.	Zona	Superficies y Restricciones de edificación			
		Terreno Frente	Plazo M S	Frontal Lateral Posterior	Restricción
1	CU	24m2 15m	3 9	1m 2m 4m	
2	CR	20m2 12m	2 6	4m 4m 4m	
3	MM	20m2 12m	2 6	2m 2m 4m	
4	MB	20m2 20m	2 6	3m 4m 6m	
5	HM	20m2 20m	2 6	3m 4m 6m	
6	HB	40m2 30m	1 3	4m 4m 6m	
7	CF	Por definir	Por definir	Por definir	
8	PE	0 0	0 0	0 0	



PROGRAMA DE DESARROLLO URBANO DE LOS CENTROS DE POBLACION DE NICOLAS BRAVO, JAVIER ROJO GÓMEZ Y ALVARO OBREGÓN,
MPIO, OTHÓN P. BLANCO, Q.ROO.

JAVIER ROJO GÓMEZ Y ALVARO OBREGON ESTRATEGIA INTEGRADA