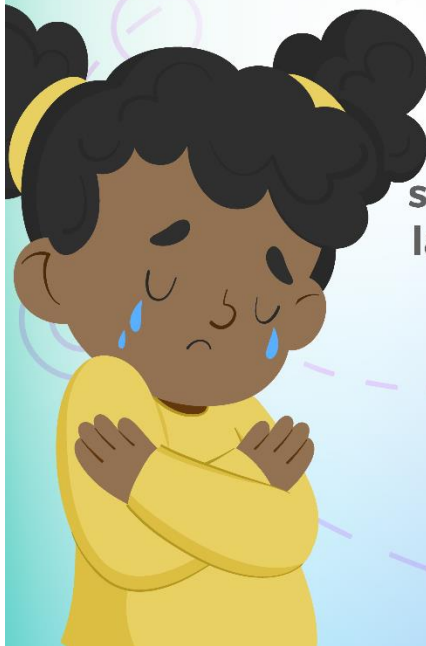


## SALUD SEXUAL EN NIÑAS Y NIÑOS

Si cuando alguien se comporta invadiendo su intimidad o atentando contra su integridad física o emocional puede asociar sus emociones desagradables a que la situación es perjudicial y a que se encuentra en peligro, **entonces podrá pedir ayuda a una persona de confianza.**



**SIPINNA**  
SISTEMA MUNICIPAL DE PROTECCIÓN  
INTEGRAL DE NIÑAS, NIÑOS  
Y ADOLESCENTES  
OTHÓN P. BLANCO

«2»